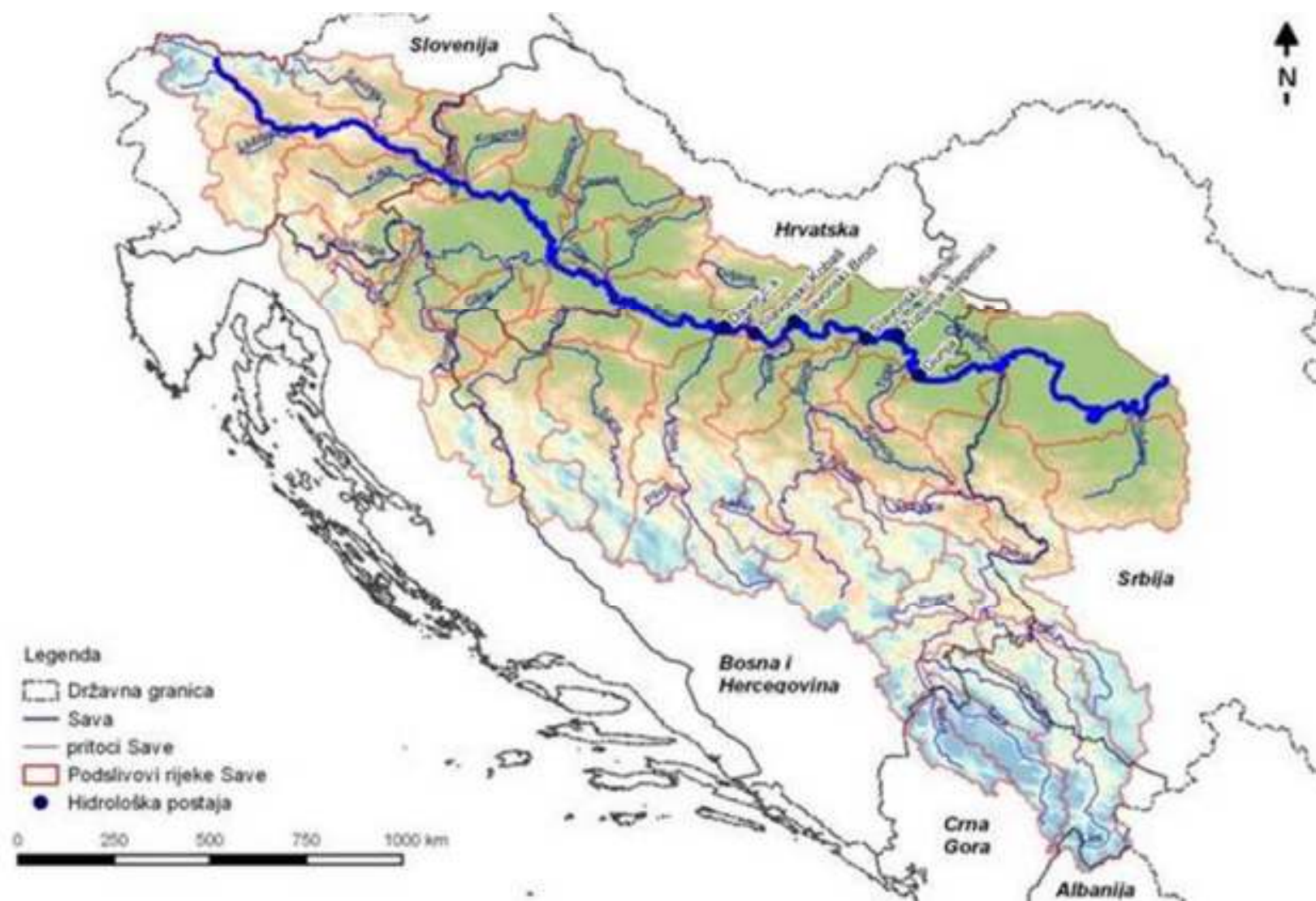




**UTICAJ
KLIMATSKIH
PROMENA NA
ŽIVOT U SLIVU
REKE SAVE**





Sava Dolinka



Sava Bohinjka



ušće Save u Dunav-Kalemegdan



ušće Save u Dunav-Kalemegdan



KLIMA U PODRUČJU SLIVA

ALPSKA KLIMA

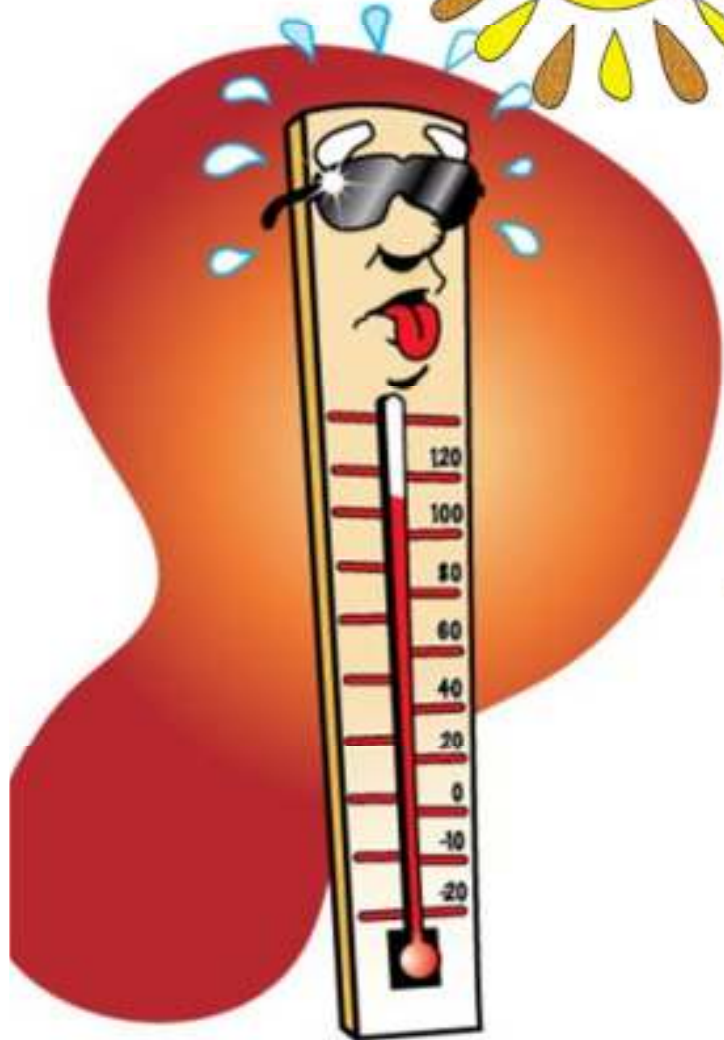
(gornji deo sliva
reke Save)

UMERENO KONTINENTALNA KLIMA

• **SREDNJE-EVROPSKA**
(vodno područje levih
pritoka)

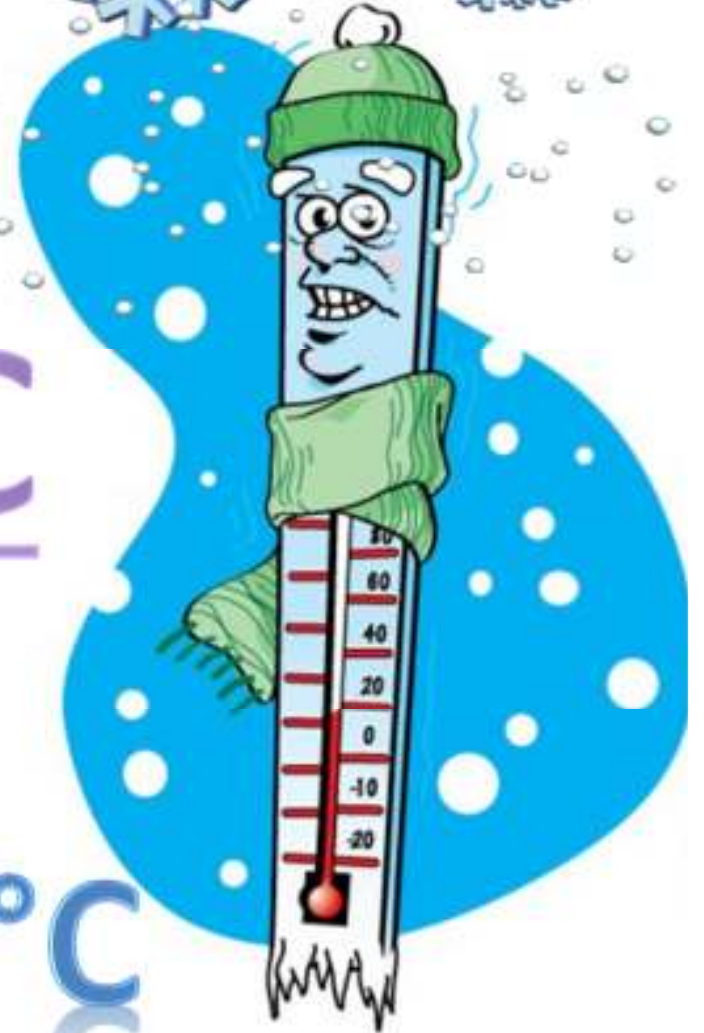
• **STANDARDNA**
(vodno područje desnih
pritoka)


20°C



9,5°C

-1,5°C





Klimatske promene predstavljaju one promene klime koje se direktno ili indirektno pripisuju ljudskim aktivnostima koje menjaju sastav atmosfere i koje se beleze tokom duzeg vremenskog perioda.

SAVA BASIN

- *Poplave predstavljaju rizik za energetska bezbednost*
- *Voda koja se koristi za hlađenje termoelektrana*
- *Sadašnje i buduće hidroenergije*
- *Hidroenergija je smanjena zbog EFEKTA STAKLENE BAŠTE*
- *Pumpe za skladištenje dozvoljavaju rad drugih obnovljivih izvora*

VODA

NEXUS CURRENT STATUS

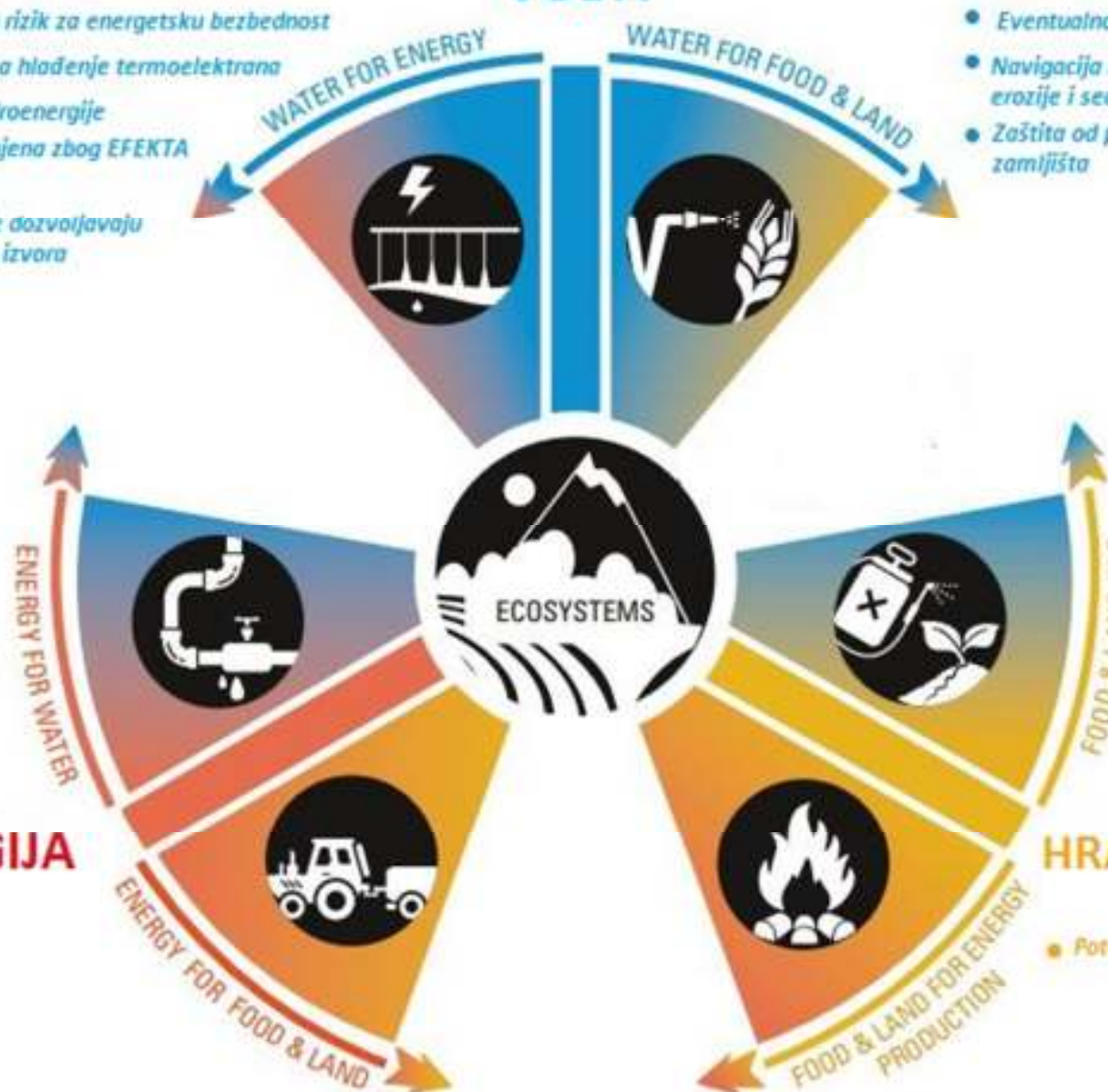
- *Eventualno povećanje navodnjavanja*
- *Navigacija zahteva efikasnu kontrolu erozije i sedimenata*
- *Zaštita od poplava ograničava korišćenje zemljišta*

- *Energija koja se koristi za tretman vode*
- *Nedostatak tretmana otpadnih voda*
- *Energetska politika povećava privlačnost razvoju hidropotencijala*

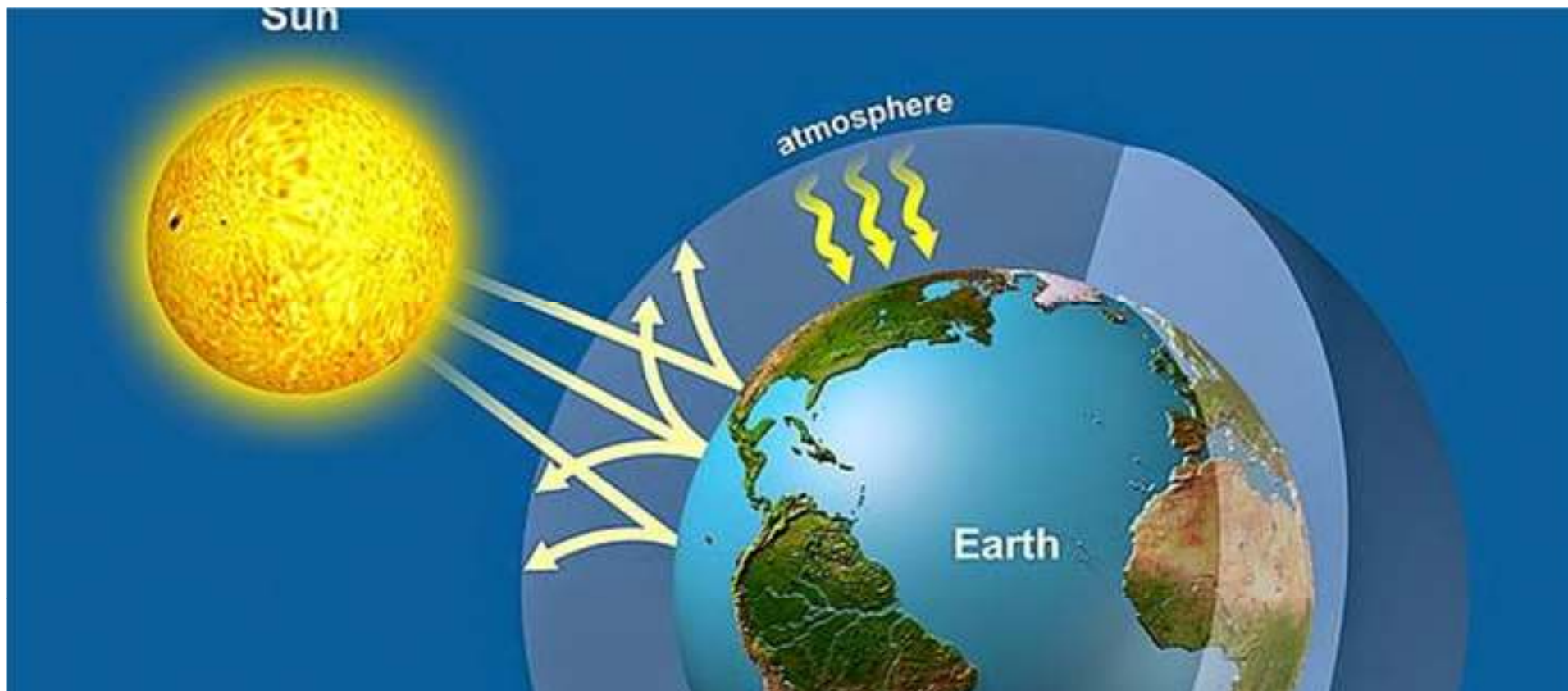
- *Taloženje sedimenata može uticati na plovnost*
- *Ekstraktivne industrijske operacije deformišu korito*

ENERGIJA

HRANA I ZEMLJIŠTE



- *Potencijal biogoriva u regionu*



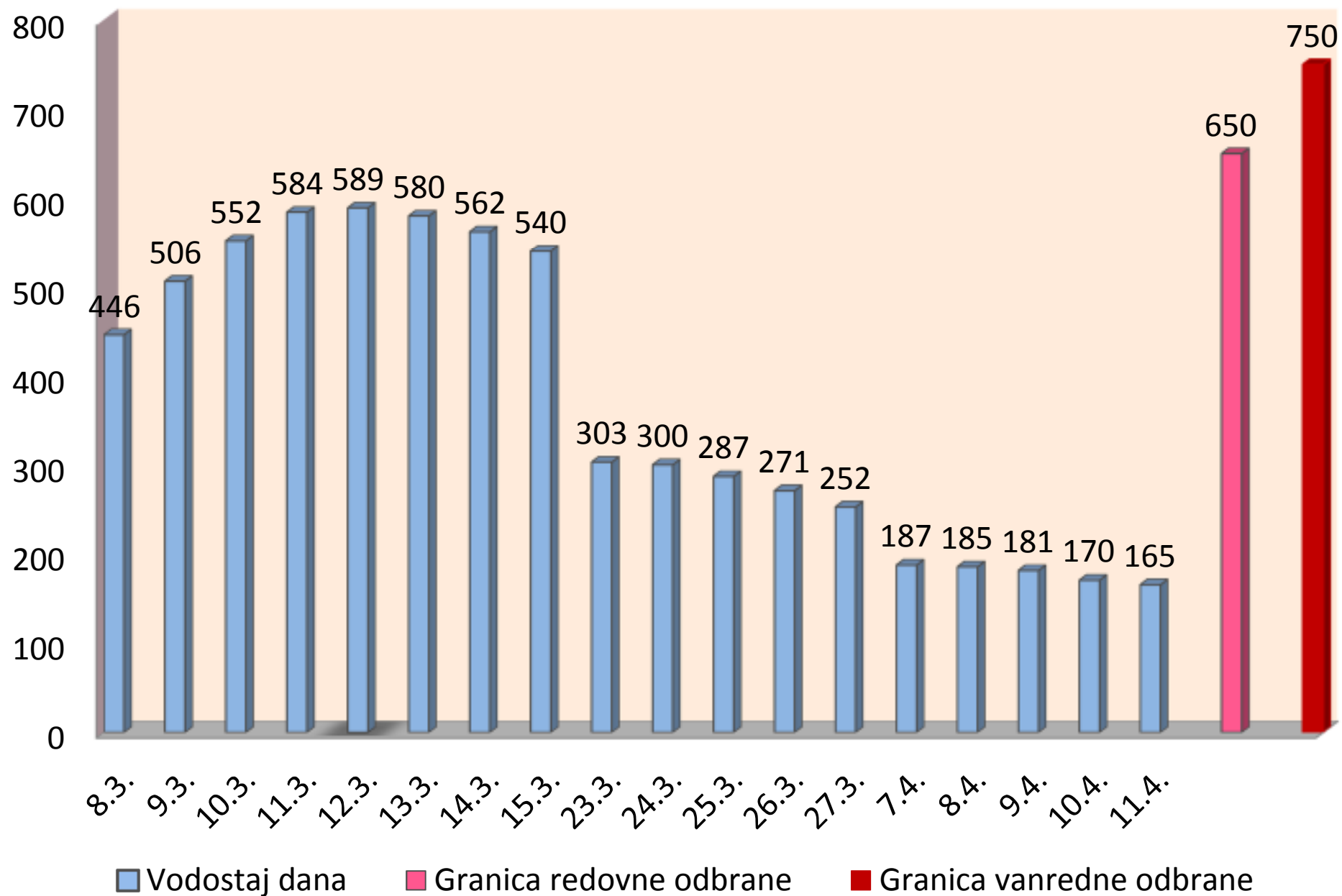
EFEKAT

STAKLENE

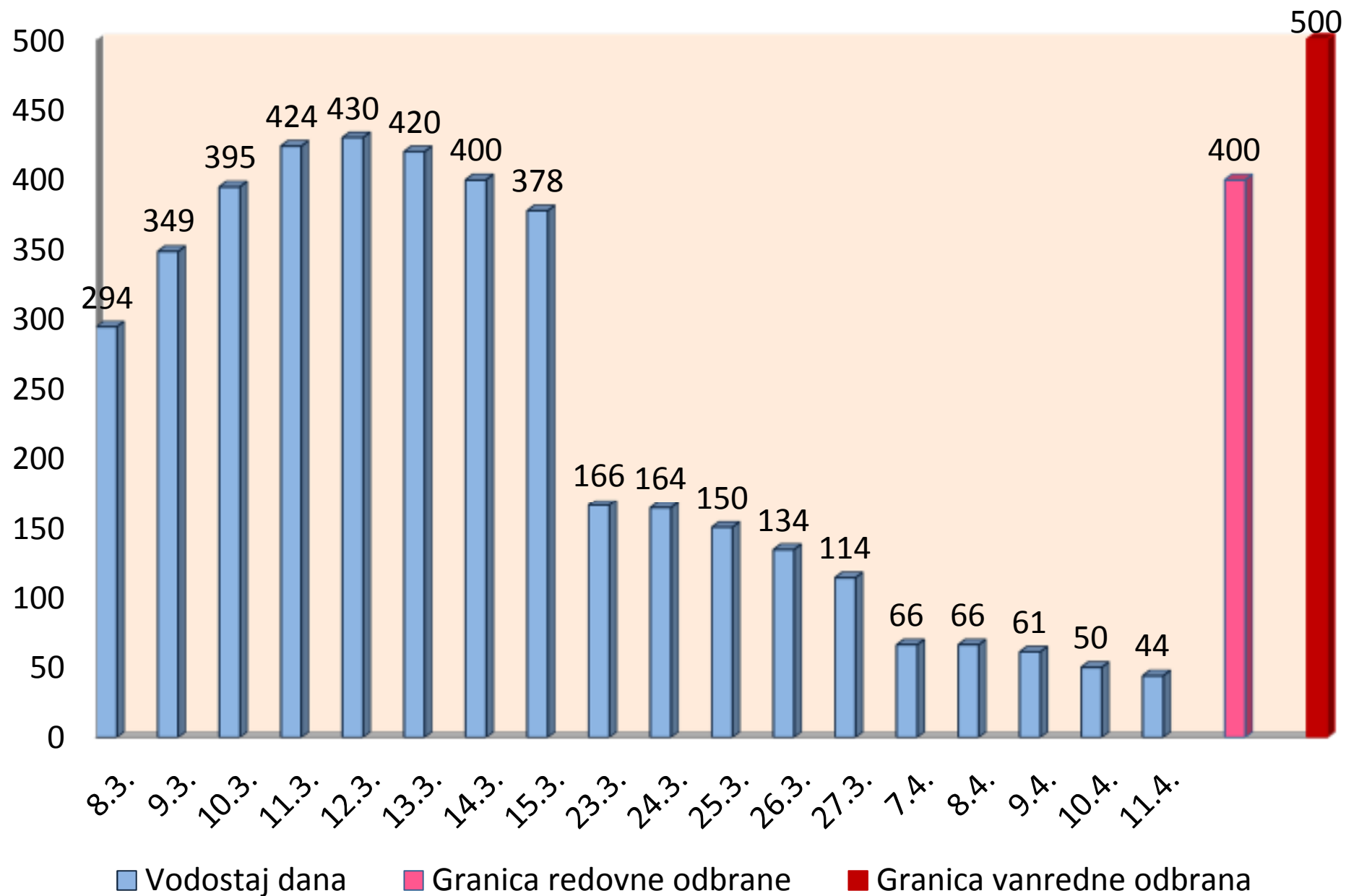
BAŠTE



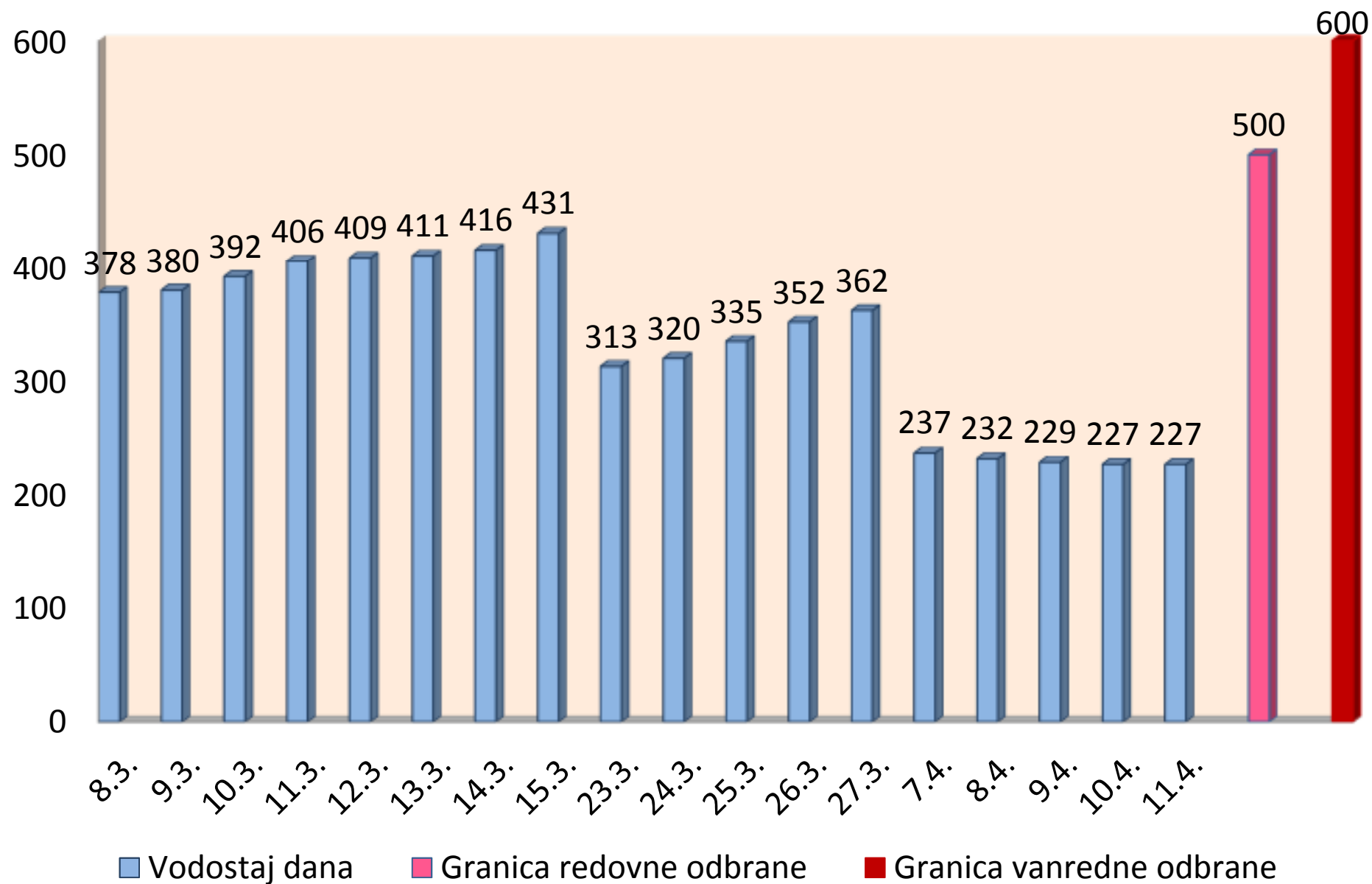
Promena vodostaja reke Save – Sremska Mitrovica



Promena vodostaja reke Save – Šabac



Promena vodostaja reke Save – Beograd





HRČAK



EVROPSKA TEKUNICA



ROVČICA



POLJSKA VOLUHARICA



STEPSKI TVOR



KOS



GAČAC



KUKAVICA



STEPSKA EJA



SVRAKA



DETLIĆ



SENICA



BELOGLAVA PLOVKA



GNJURAC



LISICA



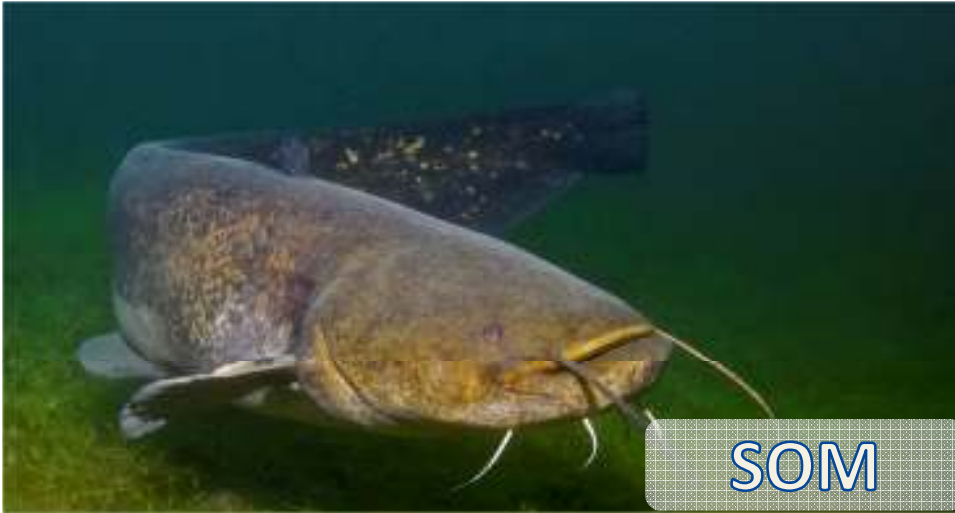
JAZAVAC



ZEC



SRNA



SOM



SABLJARKA



KEČIGA



ŠTUKA



SMUĐ



ŠARAN



Čuvajte prírodu...



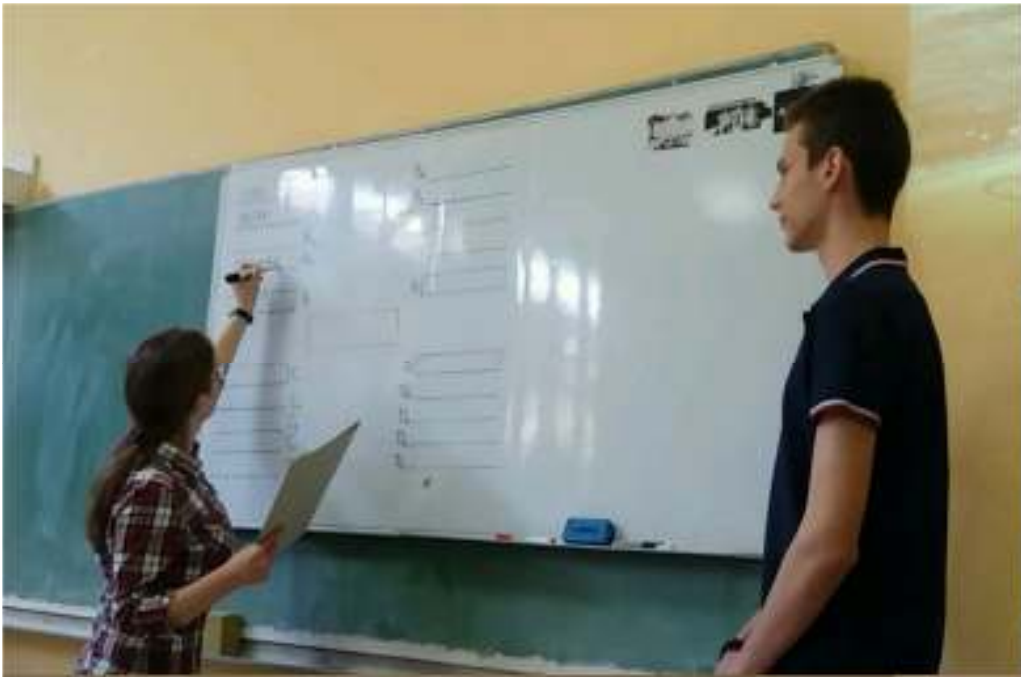


... i ona će to znati da ceni.











A photograph of a beach at sunset. The sky is a deep blue with shimmering light reflecting on the water's surface. A semi-transparent white sign with rounded corners is positioned in the upper middle of the frame, containing the text 'TIM BUDUĆNOST'. Below the sign, the ocean waves gently wash onto the shore. In the foreground, the wet sand is marked with the word 'SANA' written in a simple, hand-drawn style, flanked by two heart shapes. The overall mood is serene and hopeful.

TIM BUDUĆNOST

♥ SANA ♥