

Žarkovački potok- zatvorena reka

Mentor- Dragana Ivanović-Božić

Učenici- Filip Vasiljević

Irena Pantelić

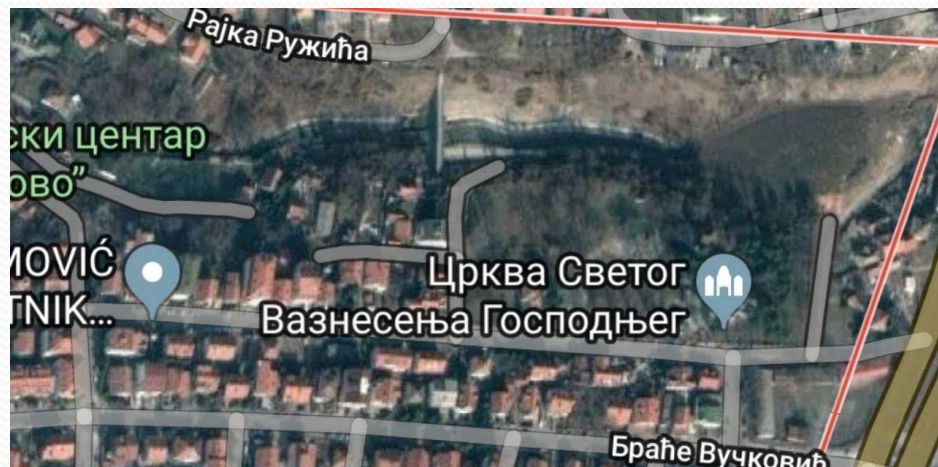
Ljubica Simanić

Jovana Radulović

Milica Conić

Žarkovački potok-zatvorena reka

- Jedan od 9 potoka koji su kolektorom sprovedeni u Savu
- Formiraju ga otpadne vode
- Uliva se u Padinski kanal



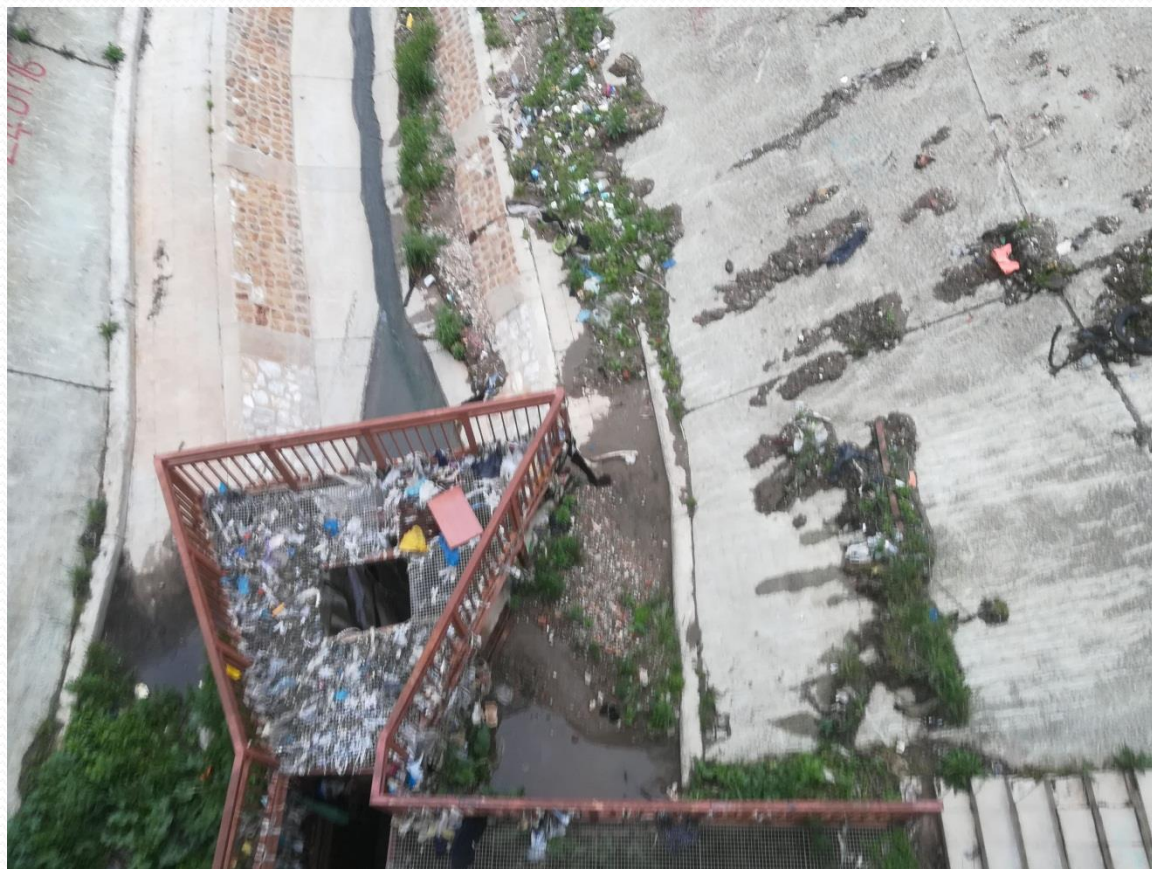
-Stanovnici u okolioni
potoka su suočeni sa
ekološkim problemima



-Problemi se
povećavaju
zidanjem novih
zgrada i
nehemijskih
objekata

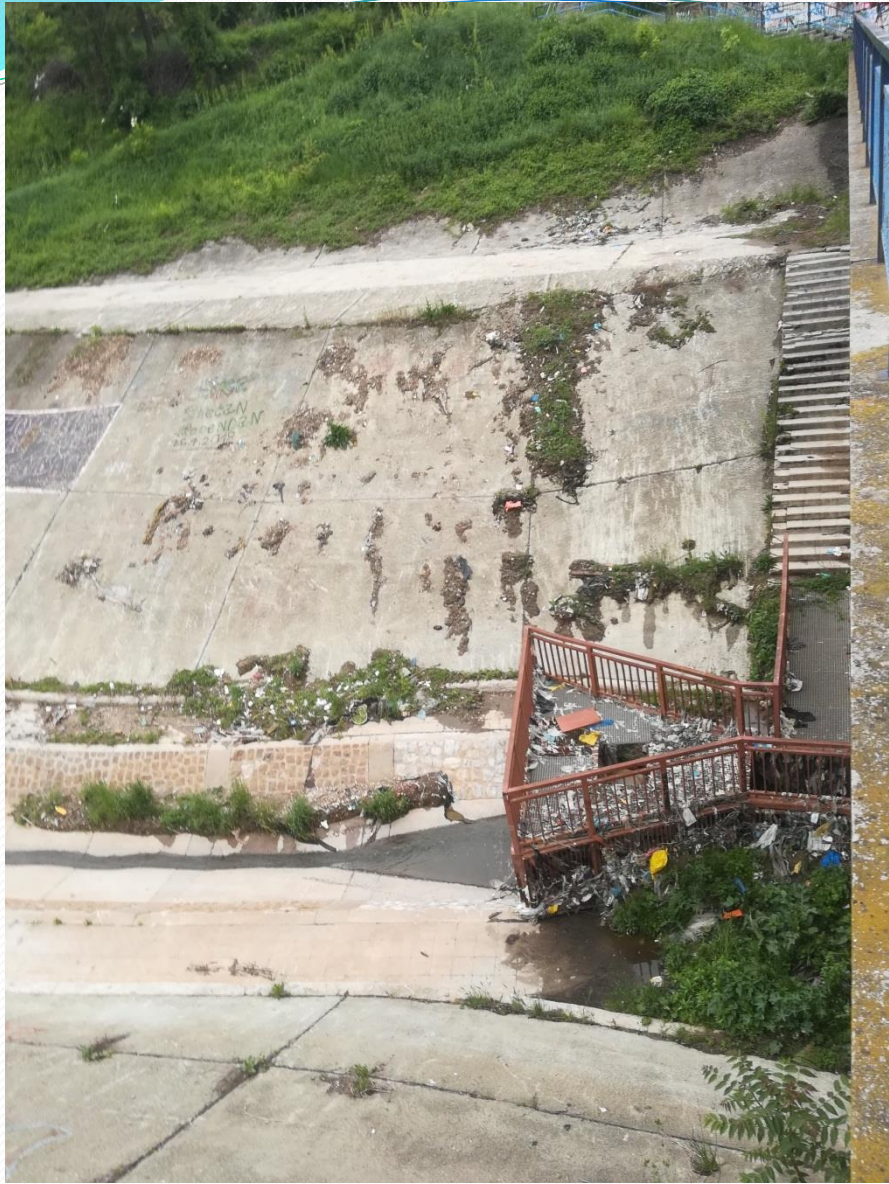


-U potok se ulivaju
kanalizacioni odvodi,
baca se građevinski
materijal i razgradljivi
i nerazgradljivi otpad



- Cilj:
 - Izgradnja trim i pešačkih staza, parkova i igrališta









Reka

Ljudi se opraštaju od raznih stvari,
kreću novim životom, menjaju svet,
razmisljaju o svojim životnim putevima,
postupcima i preprekama....

Oslanjaju se na srca, pamet, jedni na druge...

A reka?

Na koga ona da se osloni

Kada je pregrađuju, zatrpavaju, skreću sa puta?

HVALA NA PAŽNJI